

vamos praticar?



De acordo com as características da vegetação, complete as frases com as palavras abaixo:

CERRADO, MATA SECA, CAMPO RUPESTRE, BAIXAS, VERDE, FOLHAS, NUTRIENTES, PEQUENAS

1 – Aqui no Norte de Minas Gerais ocorre o encontro do _____ com o _____ e a _____

2 – O _____ é formado por árvores _____, retorcidas e por plantas rasteiras. Nessa vegetação, as árvores ficam afastadas umas das outras. Uma espécie típica dessa vegetação é o “Pequi”.

3 – A _____ muda muito ao longo das estações do ano. Na época chuvosa ela pode ser observada com a vegetação toda _____, enquanto na época de seca a vegetação perdem suas _____. A “Barriguda” é uma espécie dessa vegetação.

4- O solo do _____ é raso, arenoso e pobre em _____. A vegetação que predomina nesse ambiente são plantas pequenas, algumas áreas até lembram um grande campo de futebol.

O QUE É O HERBÁRIO

Os Herbários são coleções biológicas que incluem material de referência para todos os que precisem identificar ou preservar plantas, fungos ou algas. O Herbário Norte Mineiro, fica localizado no Instituto de Ciências Agrárias da Universidade Federal de Minas Gerais e, conta com uma ampla coleção, representando a rica diversidade encontrada nessa região, desempenhando um papel fundamental na conservação do patrimônio natural do Brasil e no avanço do conhecimento científico.



NOSSIGA NAS REDES SOCIAIS

@herbarionortemineiro

Acesse pelo Qr Code



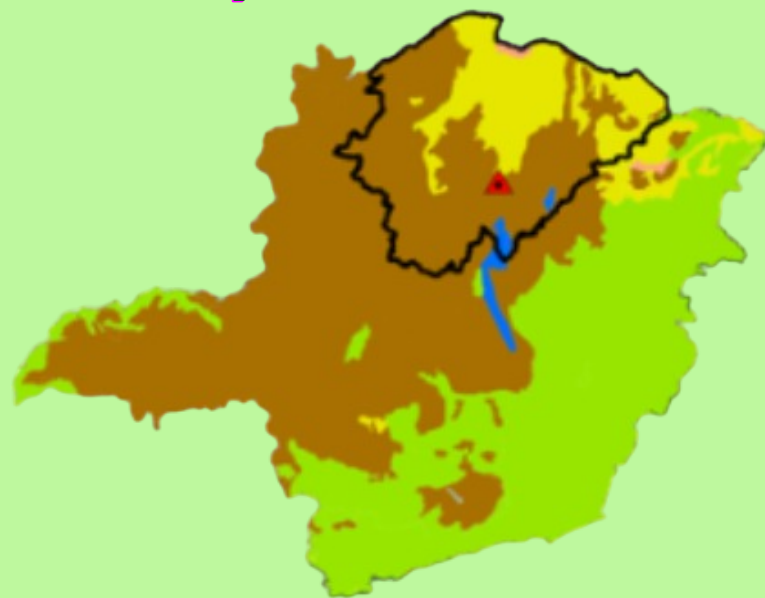
DESCOBRINDO A INCRÍVEL DIVERSIDADE DE PLANTAS DO NORTE DE MINAS GERAIS



O Herbário Norte Mineiro sempre está aberto para visitação. Agende pelo e-mail: herbariomcca@ica.ufmg.br



VEGETAÇÕES DE MINAS GERAIS



- CERRADO
- MATA SECA (FLORESTA ATLÂNTICA DECIDUAL)
- CAMPO RUPESTRE
- CAATINGA
- FLORESTA ATLÂNTICA TÍPICA
- MONTES CLAROS

Você sabia...

que o Norte de Minas Gerais é um dos lugares do Brasil com maior diversidade de vegetações?

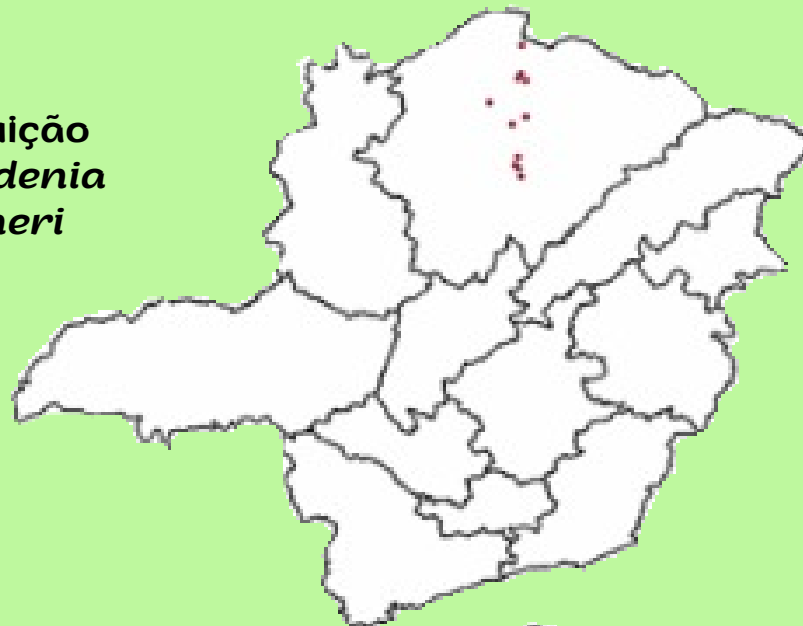
AQUI OS BIOMAS **CERRADO, CAATINGA E MATA ATLÂNTICA** SE ENCONTRAM.

NESSA REGIÃO PODEMOS ENCONTRAR :

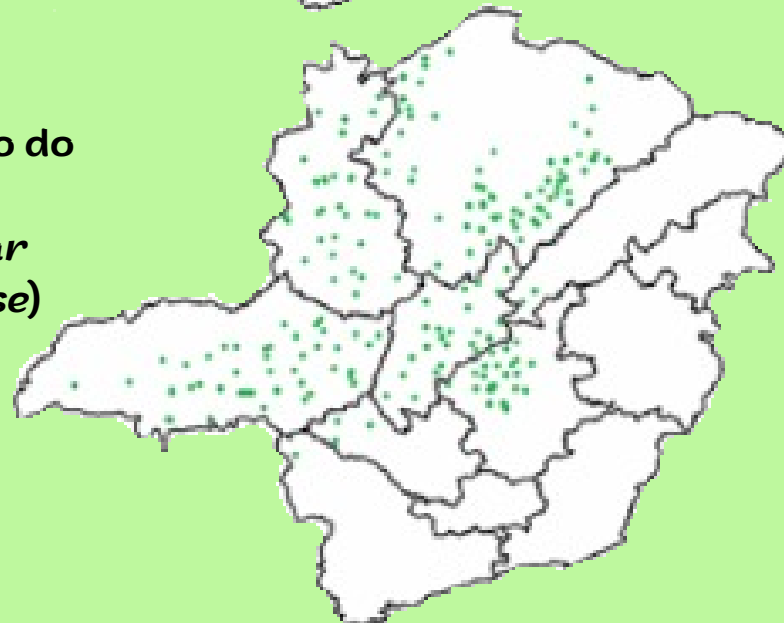
- SAVANAS (cerrados, veredas, macaubaís);
- FLORESTAS (cerradão e mata seca);
- CAMPOS (campo rupestre).

EXEMPLO DE DUAS ESPÉCIES OCORRENTES EM MINAS GERAIS

Distribuição de *Marsdenia zehntneri*



Distribuição do Pequi (*Caryocar brasiliense*)



Campo rupestre



Mata seca



Cerrado



Flor da Marsdenia



Flor de Pequi

